

生産性向上を加速!



姫路市産業デジタル化
活用促進補助金で

AI導入を!

業務の省力化と経営力強化をサポートします

補助率

補助対象経費(税抜)の

4分の3
以内

上限額

従業員数に応じて決まります
(1人につき15万円加算)

最大
300万円

対象

姫路市内の

中小企業・
個人事業主・
中小企業団体

従業員数別の上限額(例) 1人につき15万円加算

1人の場合	2人の場合	20人以上の場合
15万円	30万円	上限300万円



必ずご確認ください! 重要ルール

01 AIツールの導入が
必須要件です
※単なるPC等の購入のみは
対象外

02 事前申請方式です
※交付決定前に発注・購入
したものは対象になり
ません。

03 1事業者1回限り
先着順

04 本補助金登録業者
からの導入である
こと

申請
期間

令和8年

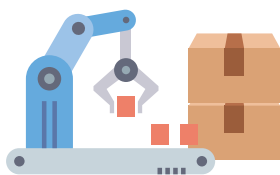
6月11日(木)~8月31日(月)

予算額に達し次第、受付を終了します

●● 対象となる取組（一例） ●●

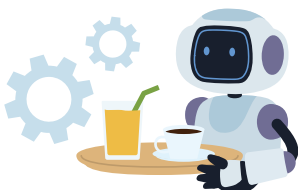
AIツールやRPAを活用した、生産性向上・省力化の取組が対象です。

製造業



- AIによる外観検査システム
- 生産計画最適化

小売・飲食業



- AI需要予測による仕入・発注システム
- 自動配膳ロボット
- POP・メニュー作成

総務・経理



- AI文書作成支援
- RPAによる事務自動化
- AI経理システム

●● 補助対象経費 ●●



AIツール導入費

- システム構築費
- 導入コンサル
- 1ヶ月分の利用料 等



ハードウェア購入費

AI導入に不可欠なサーバー、PC、タブレット、AI連動機械 等
※PC等の台数は従業員数が上限です

●● 手続きの流れ ●●

01



交付申請

オンライン申請システムから必要書類を提出。

02



審査・交付決定

事務局から決定通知が届きます（約2ヶ月）。

03



事業着手

決定通知後に登録業者に対し機器の発注・契約・支払いを行ってください。

04



事業完了・実績報告

12月25日（金）までに支払いを終え、実績報告を提出。

05



補助金交付

審査後、確定した補助金が振り込まれます。

↓ 補助金申請はこちら ↓

オンライン申請限定

※郵送・持込・メールでの受付は一切行っていません

姫路市産業デジタル化活用促進補助金

PC・タブレットから
申請ください!



お問い合わせ先

姫路市産業デジタル化活用促進
補助金事務局

☎079-223-7711

受付時間：午前9時～午後5時
（土日祝を除く平日のみ）

※この事業は国の物価高騰対応重点支援地方創生臨時交付金を活用して、姫路市から姫路商工会議所が補助金を受けて実施する事業です。